

# MR hill's護藤町 全3区画

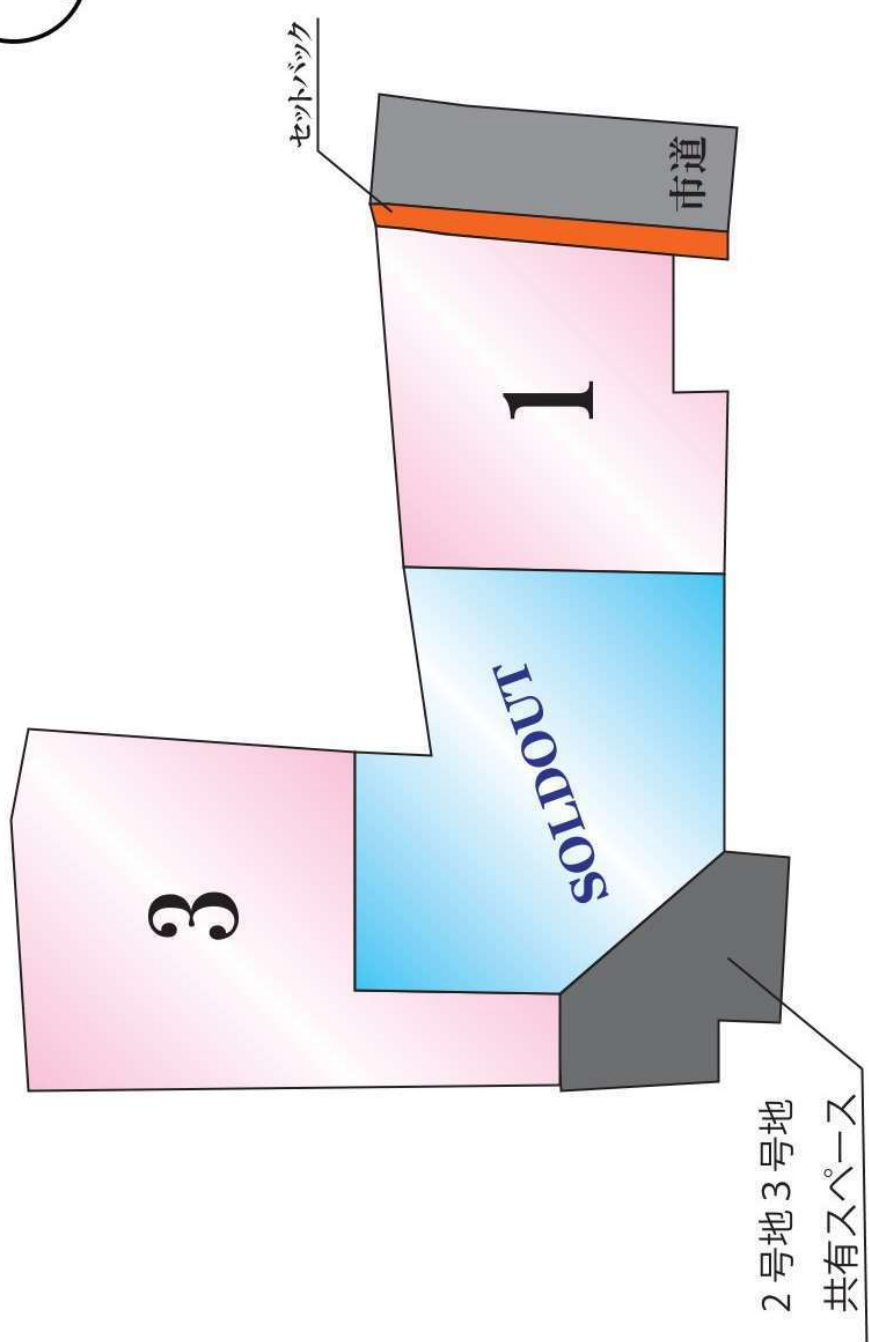
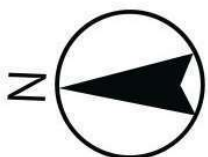


所在地	熊本市南区護藤町2089番付近【ナビ検索】			区域区分	市街化調整区域
売買代金	※価格表参照			用途地域	無指定
土地面積	※価格表参照			電柱	協議中
接道	南面 市道 幅員約6.70m 東面 市道 幅員約4.57m				
交通	上権藤(産交)65m 徒歩約1分				
建ぺい	40%	容積	80%	 	
地目	宅地	引渡時期	相談		
上水	宅内	下水	宅内		
小学校	飽田南小	中学校	飽田中		
備考	<ul style="list-style-type: none"> <li>必要経費: 仲介手数料、水道加入金、受益者負担金</li> <li>司法書士 売主指定</li> <li>建築条件なし</li> </ul>				

	①214.68㎡ 64.94坪	12,900,000円	
	SOLD OUT		
	③324.61㎡ 98.19坪	10,900,000円	

広 告 有 効 期 限
令和7年7月31日
取引形態: 専任

熊本県知事(1)第5535号  
**株式会社 MR不動産**  
 〒862-0951 熊本市中央区上水前寺1丁目12-25 EDEN SUIZENJI 2F  
 TEL:096-284-1286 FAX:096-284-1285



セツトバック

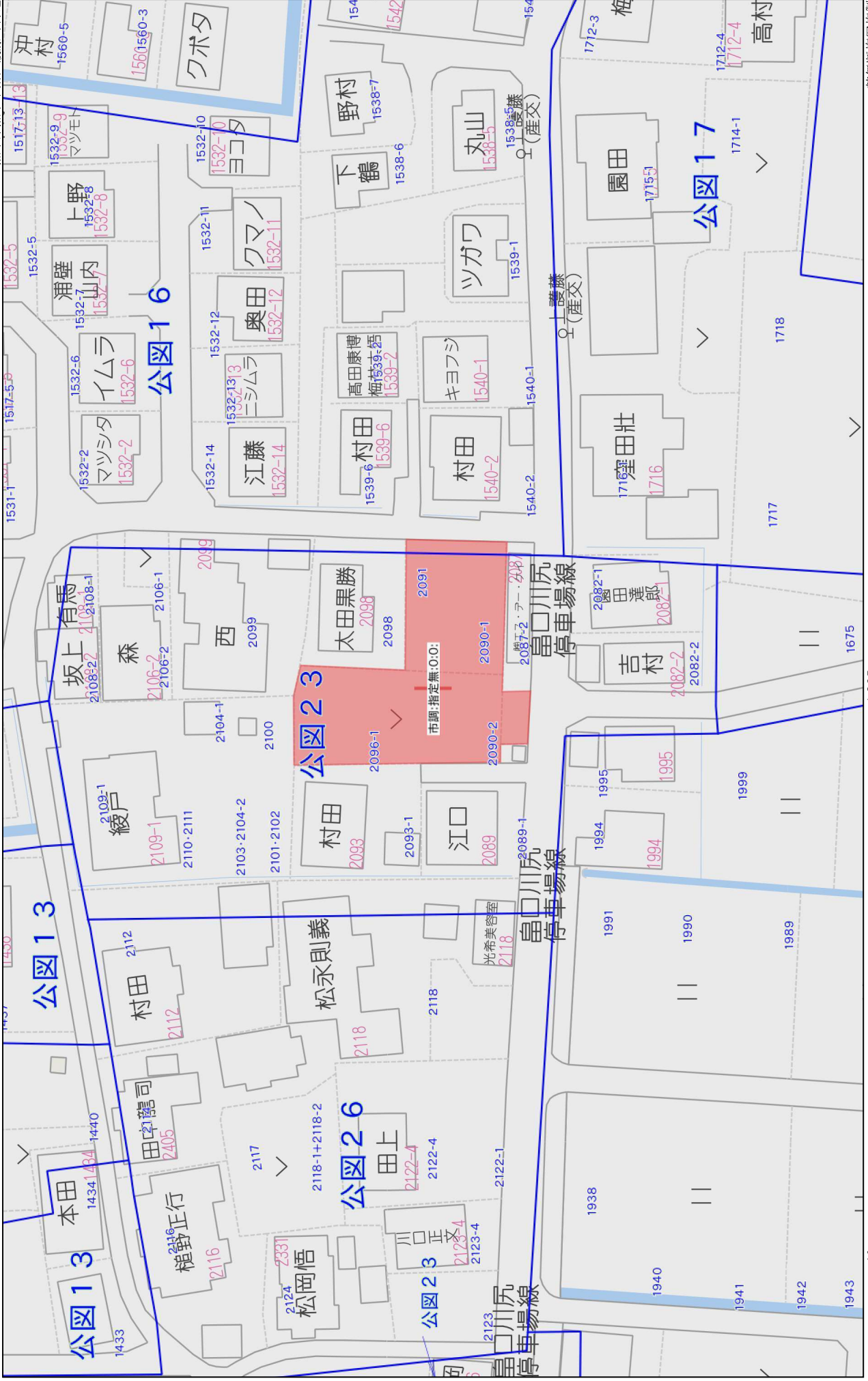
市道

1

SOLDIROS

3

2号地3号地  
共有スペース



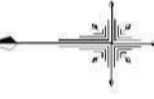
1:827

土地積測量図

地番 2090-1、2090-3

土地の所在 熊本市南区護藤町字戸崎

1/2

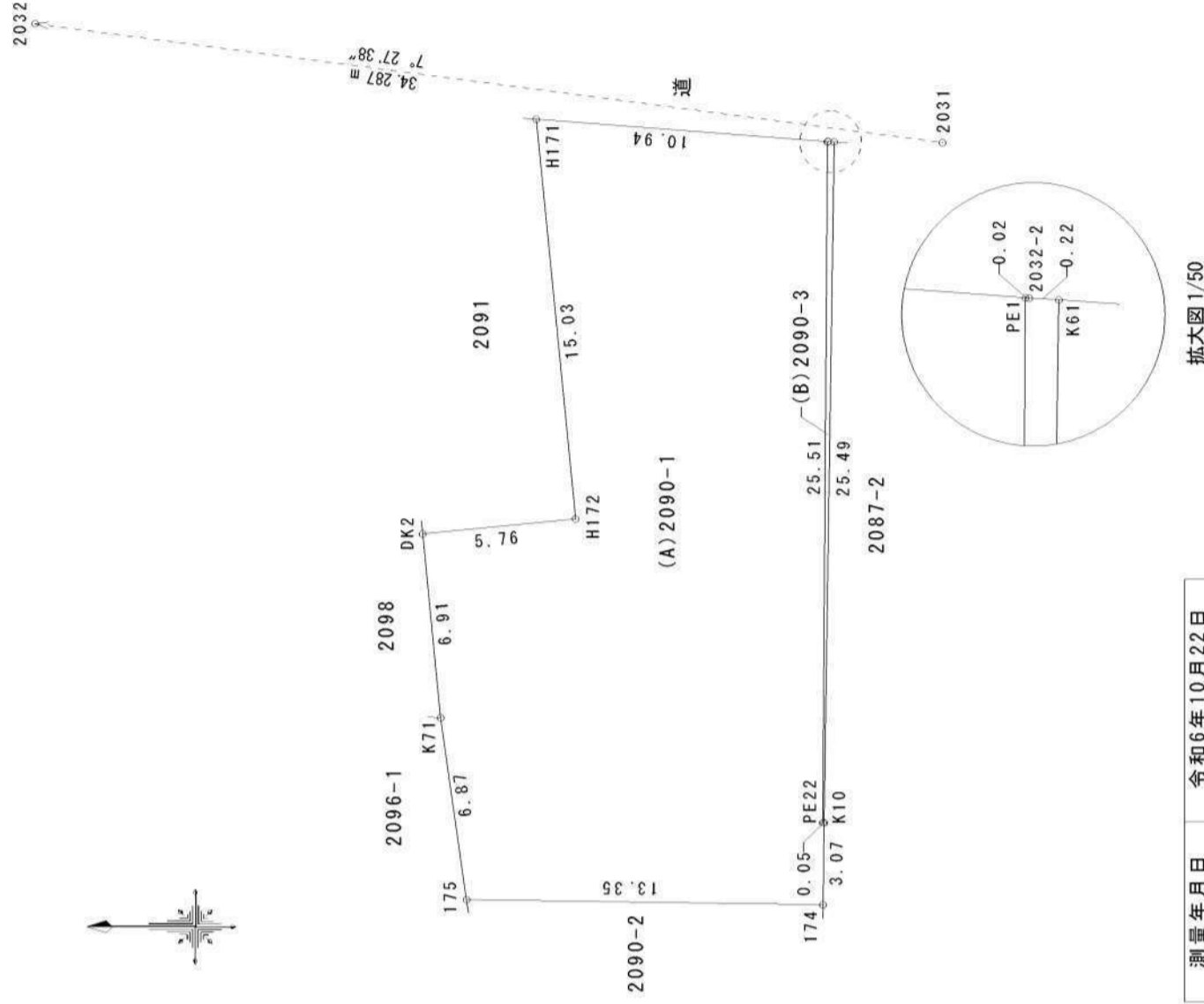


求積表

地番	測点	標識	X座標	Y座標	(X <sub>n+1</sub> -X <sub>n-1</sub> )・Y <sub>n</sub>
(A) 2090-1	H171	(新普) 金属釘	-27967.554	-30826.068	-395209.505574
	PE1	(新普) 金属釘	-27978.465	-30826.903	737092.660425
	PE22	(新普) 金属標	-27978.290	-30852.413	713810.112770
	K10	(新普) 金属標	-27978.344	-30852.416	86061.386144
	174	(新普) プラチック杭	-27978.299	-30855.489	80521.544522
	175	(新普) プラチック杭	-27964.944	-30855.294	-195866.467776
	K71	(既普) マーキング	-27963.976	-30848.485	-382966.651320
	DK2	(既普) 金属釘	-27963.297	-30841.599	-208354.525947
	H172	(新普) プラチック杭	-27969.030	-30841.034	-434387.004930
			倍面積		
		面積			350.7741570
		地積			350.77 m <sup>2</sup>

地番	測点	標識	X座標	Y座標	(X <sub>n+1</sub> -X <sub>n-1</sub> )・Y <sub>n</sub>
(B) 2090-3	2032-2	(新普) 金属釘	-27978.494	-30826.905	447.655904
	K61	(新普) 金属釘	-27978.715	-30826.919	713764.998365
	K10	(新普) 金属標	-27978.344	-30852.416	713279.901936
	PE22	(新普) 金属標	-27978.290	-30852.413	-713810.112770
	PE1	(新普) 金属釘	-27978.465	-30826.903	-713674.685220
			倍面積		
		面積			3.8791075
		地積			3.87 m <sup>2</sup>

総合計面積 354.6532645 m<sup>2</sup>



拡大図 1/50

測量年月日 令和6年10月22日  
座標系 世界測地系

作成者	熊本市中央区帯山二丁目14番3号 土地家屋調査士 三角健太 (令和6年10月22日作成)	縮尺	1/250
申請人		縮尺	1/250

土地積測量図

地番 2090-1、2090-3

土地の所在 熊本市南区護藤町字戸崎

2/2

恒久的地物	
符号	2031
地物の名称	道路台帳基準点
測地系	世界測地系
成果	X座標 -27982.777 Y座標 -30826.940
備考	既存永久金属釘

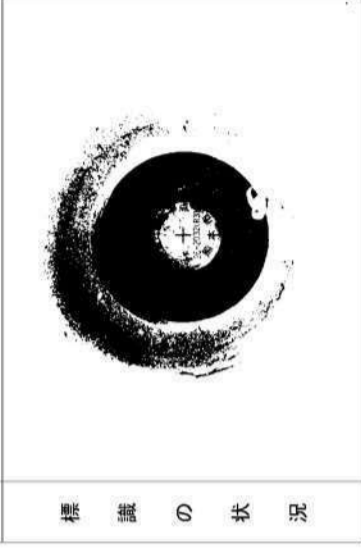
概略図



※管理者によるパラメータ変換後の座標値

恒久的地物	
符号	2032
地物の名称	道路台帳基準点
測地系	世界測地系
成果	X座標 -27948.780 Y座標 -30822.488
備考	既存永久金属釘

概略図



作成者

熊本市中央区帯山二丁目14番3号  
土地家屋調査士 三角健太  
(令和6年10月22日作成)

縮尺

申請人

縮尺

土地積測量図

地番 2087-2、2087-7

土地の所在 熊本市南区護藤町字戸崎

1/2

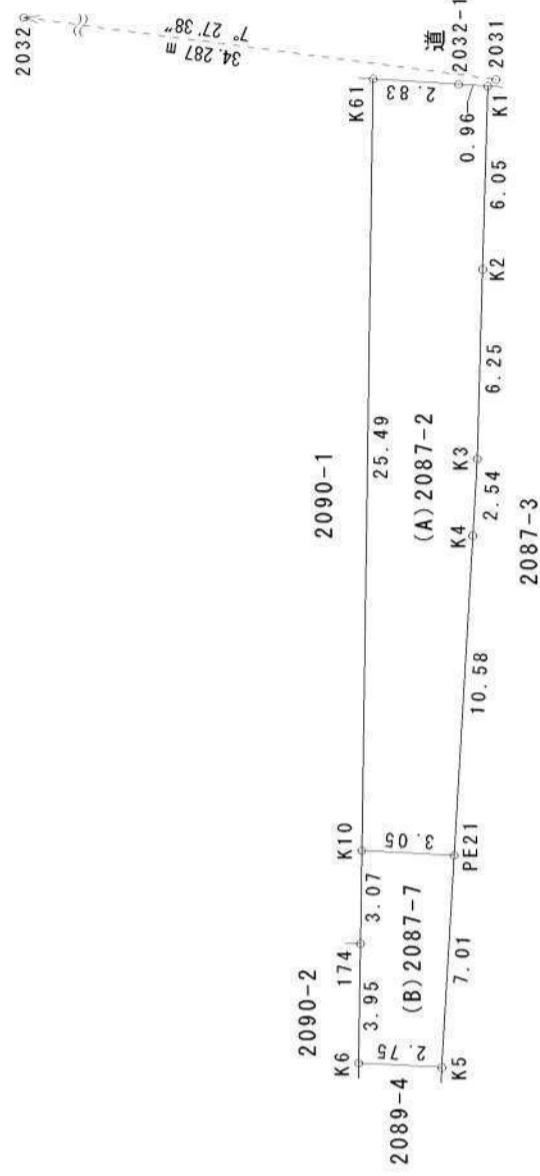


求積表

地番 測点	(A) 2087-2 標識	X座標	Y座標	$(X_{n+1}-X_n) \cdot Y_n$
K1	(新普) 金属釘	-27982.503	-30827.163	171140.988348
K2	(新普) 金属標	-27982.339	-30833.217	344434.610751
K3	(新普) 金属釘	-27982.159	-30839.472	246019.141928
K4	(新普) 金属釘	-27982.009	-30842.009	366732.209954
PE21	(新普) 金属釘	-27981.396	-30852.578	291202.388172
K10	(新普) 金属標	-27978.344	-30852.416	-717896.328696
K61	(新普) 金属釘	-27978.715	-30826.919	-708281.170225
2032-1	(新普) 金属釘	-27981.543	-30827.101	6827.496492
		倍面積		179.336724
		面積		89.6683620
		地積		89.66 m <sup>2</sup>

地番 測点	(B) 2087-7 標識	X座標	Y座標	$(X_{n+1}-X_n) \cdot Y_n$
K5	(新普) 金属釘	-27980.989	-30859.586	192005.546518
K6	(新普) 金属標	-27978.242	-30859.440	-114626.857474
174	(新普) 7寸竹杭	-27978.299	-30855.489	-196519.572176
K10	(新普) 金属標	-27978.344	-30852.416	-81444.959384
PE21	(新普) 金属釘	-27981.396	-30852.578	200626.609320
		倍面積		40.766804
		面積		20.3834020
		地積		20.38 m <sup>2</sup>

総合計面積 110.0517640 m<sup>2</sup>



測量年月日 令和6年10月22日  
座標系 世界測地系

作成者	熊本市中央区帯山二丁目14番3号 土地家屋調査士 三角健太 (令和6年10月22日作成)	縮尺	1/250
申請人		縮尺	1/250



土地積測量図

地番 2087-2、2087-7

土地の所在 熊本市南区護藤町字戸崎

2/2

恒久的地物	
符号	2031
地物の名称	道路台帳基準点
測地系	世界測地系
成果	X座標 -27982.777 Y座標 -30826.940
備考	既存永久金属釘

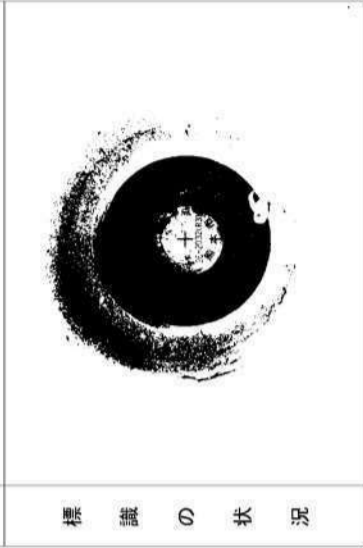
概略図



※管理者によるパラメータ変換後の座標値

恒久的地物	
符号	2032
地物の名称	道路台帳基準点
測地系	世界測地系
成果	X座標 -27948.780 Y座標 -30822.488
備考	既存永久金属釘

概略図



作成者

熊本市中央区帯山二丁目14番3号  
土地家屋調査士 三角健太  
(令和6年10月22日作成)

縮尺

申請人

縮尺

求積表

地番	① 宅地1.-1		Yn+1-Yn-1		Xn・(Yn+1-Yn-1)
NO	Xn	Yn	Yn+1-Yn-1	Yn	Xn・(Yn+1-Yn-1)
PK14	-27961.817	-30826.575	14.003	-391549.323451	-167123.175850
PK15	-27963.576	-30826.707	-0.381	10654.122456	-53466.460593
PK16	-27965.638	-30826.956	-0.851	23798.757938	88392.493917
PK5	-27973.435	-30827.558	-0.781	21847.252735	79997.647551
PE27	-27975.959	-30827.737	-5.840	163379.600560	67231.715526
PE26	-27975.921	-30833.398	-5.678	158847.279438	79458.102200
PE25	-27978.421	-30833.415	-7.532	210733.466972	11552.701559
PE3	-27978.369	-30840.930	-7.295	204102.201855	-105952.803260
PE11	-27963.210	-30840.710	14.355	-401411.879550	90.221050
合計					401.478953
合計面積					200.7394765
合計面積					200.73
合計面積					200.73

地番	② 宅地1.-2		Yn+1-Yn-1		Xn・(Yn+1-Yn-1)
NO	Xn	Yn	Yn+1-Yn-1	Yn	Xn・(Yn+1-Yn-1)
PE27	-27975.959	-30827.737	5.483	-153392.183197	12079.760256
PE2	-27978.458	-30827.915	-5.678	158861.684524	34344.156312
PE25	-27978.421	-30833.415	-5.483	153405.682343	51676.224855
PE26	-27975.921	-30833.398	5.678	-158847.279438	18325.889990
合計					27.904232
合計面積					13.9521160
合計面積					13.95
合計面積					13.95

地番	③ 宅地2.-1		Yn+1-Yn-1		Xn・(Yn+1-Yn-1)
NO	Xn	Yn	Yn+1-Yn-1	Yn	Xn・(Yn+1-Yn-1)
PE11	-27963.210	-30840.710	0.669	-18707.387490	200.73
PE3	-27978.369	-30840.930	-11.703	327430.852407	13.95
PE22	-27978.290	-30852.413	-17.562	491354.728980	267.24
PE8	-27970.406	-30858.492	-6.175	172717.257050	27.79
PE9	-27960.616	-30858.588	10.177	-284555.189032	279.50
PE10	-27960.515	-30848.315	10.103	-282485.083045	45.11
K71	-27963.976	-30848.485	6.716	-187806.062816	16.98
DK2	-27963.297	-30841.599	7.775	-217414.634175	33.969247
合計					534.481879
合計面積					267.2409395
合計面積					267.24
合計面積					267.24

地番	④ 宅地2.-2		Yn+1-Yn-1		Xn・(Yn+1-Yn-1)
NO	Xn	Yn	Yn+1-Yn-1	Yn	Xn・(Yn+1-Yn-1)
PE8	-27970.406	-30858.492	4.014	-112273.209684	200.73
PE22	-27978.290	-30852.413	6.076	-169996.090040	13.95
K10	-27978.344	-30852.416	-0.165	4616.426760	267.24
PE21	-27981.396	-30852.578	-4.165	116542.514340	27.79
PE6	-27981.163	-30856.581	-3.849	107699.496387	279.50
PE23	-27978.263	-30856.427	-1.911	53466.460593	45.11
合計					55.598356
合計面積					27.7991780
合計面積					27.79
合計面積					27.79

地番	⑤ 宅地3.-1		Yn+1-Yn-1		Xn・(Yn+1-Yn-1)
NO	Xn	Yn	Yn+1-Yn-1	Yn	Xn・(Yn+1-Yn-1)
PE10	-27960.515	-30848.315	-11.054	309075.532810	200.73
PE9	-27960.616	-30858.588	-10.177	284555.189032	13.95
PE8	-27970.406	-30858.492	-3.814	106679.128484	267.24
PE24	-27970.645	-30862.402	-4.032	112777.640640	27.79
K42	-27968.645	-30862.524	-0.136	3803.735720	279.50
K43	-27965.730	-30862.538	-0.204	5705.008920	45.11
K44	-27946.324	-30862.728	-0.213	5952.567012	16.98
K46	-27944.807	-30862.751	11.506	-321532.949342	33.969247
K63	-27943.819	-30851.222	11.539	-322443.727441	16.98
K64	-27943.990	-30851.212	3.688	-103057.435120	16.98
K68	-27944.661	-30847.534	2.897	-80955.682917	16.98
合計					559.007798
合計面積					279.5038990
合計面積					279.50
合計面積					279.50

地番	⑥ 宅地3.-2		Yn+1-Yn-1		Xn・(Yn+1-Yn-1)
NO	Xn	Yn	Yn+1-Yn-1	Yn	Xn・(Yn+1-Yn-1)
PE8	-27970.406	-30858.492	5.975	-167123.175850	200.73
PE23	-27978.263	-30856.427	1.911	-53466.460593	13.95
PE6	-27981.163	-30856.581	-3.159	88392.493917	267.24
K5	-27980.989	-30859.586	-2.859	79997.647551	27.79
K6	-27978.242	-30859.440	-2.403	67231.715526	279.50
K40	-27978.205	-30861.989	-2.840	79458.102200	45.11
K41	-27972.643	-30862.280	-0.413	11552.701559	16.98
PE24	-27970.645	-30862.402	3.788	-105952.803260	33.969247
合計					90.221050
合計面積					45.1105250
合計面積					45.11
合計面積					45.11

地番	⑦ 道路後退部		Yn+1-Yn-1		Xn・(Yn+1-Yn-1)
NO	Xn	Yn	Yn+1-Yn-1	Yn	Xn・(Yn+1-Yn-1)
2032-3	-27962.408	-30825.675	-0.432	12079.760256	200.73
H171	-27967.554	-30826.068	-1.228	34344.156312	13.95
PE1	-27978.465	-30826.903	-1.847	51676.224855	267.24
PE2	-27978.458	-30827.915	-0.655	18325.889990	27.79
PK5	-27973.435	-30827.558	0.959	-26826.524165	279.50
PK16	-27965.638	-30826.956	0.851	-23798.757938	45.11
PK15	-27963.576	-30826.707	0.381	-10654.122456	16.98
PK14	-27961.817	-30826.575	1.071	-29947.106007	33.969247
K72	-27961.724	-30825.636	0.900	-25165.551600	16.98
合計					33.969247
合計面積					16.9846235
合計面積					16.98
合計面積					16.98

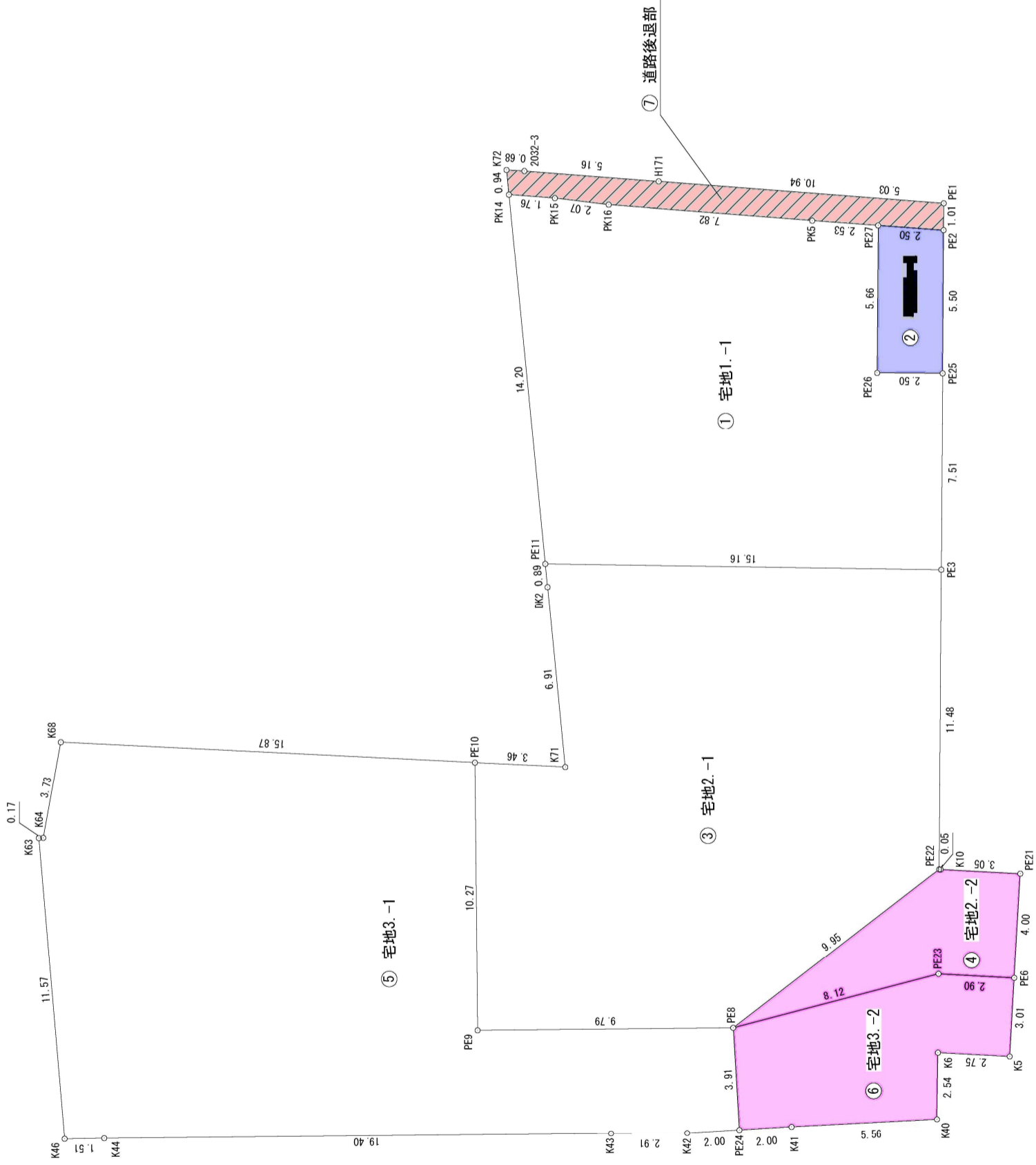
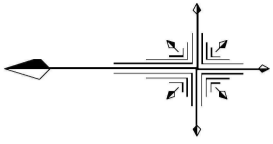
合計面積	851.30	㎡
------	--------	---

地番	面積
① 宅地1.-1	200.73
② 宅地1.-2	13.95
③ 宅地2.-1	267.24
④ 宅地2.-2	27.79
⑤ 宅地3.-1	279.50
⑥ 宅地3.-2	45.11
⑦ 道路後退部	16.98

変更後

図面名称	求積図(2)・公共施設新旧対照図		
縮尺	S=1/200	図番	
申請地	熊本市南区護国町戸崎2090番1、2090番2、2091番、2096番1、2087番7		
申請者	株式会社熊本不動産ネット		
設計者			





**変更後**

図面名称	求積図(1)・公共施設新旧対照図		
縮尺	S=1/200	図番	
申請地	熊本市南区護国町宇崎2090番1、2090番2、2091番、2096番1、2087番7		
申請者	株式会社熊本不動産ネット		
設計者			

公共施設新旧対照表							
従前・新設の別	符号	色分	名称	延長m	幅員m	面積㎡	備考
新設	⑦		道路後退部			16.98㎡	熊本市管理